

## 6. ผลการติดตามตรวจสอบคุณภาพสิ่งแวดล้อม

### 6.1 การวิเคราะห์คุณภาพน้ำทิ้ง

#### 1) บ่อตรวจคุณภาพน้ำทิ้ง

ดำเนินการเก็บตัวอย่างน้ำทิ้งจากระบบบำบัดน้ำเสียของ โครงการ VIE HOTEL (ชื่อเดิม โครงการ แมคเคนนา) ระยะเปิดดำเนินการ ที่จุดเก็บตัวอย่าง บ่อตรวจคุณภาพน้ำทิ้ง โดยบริษัท วนาดล จำกัด และ วิเคราะห์คุณภาพน้ำตามวิธีมาตรฐาน ดังตารางที่ 4 โดยห้องปฏิบัติการ บริษัท เอ็นไวรอนเม้นท์ แอนด์แล บอราทอรี จำกัด

ดำเนินการเก็บตัวอย่างน้ำ วันที่ 26 มกราคม 2567 , 15 กุมภาพันธ์ 2567 , 29 มีนาคม 2567 , 17 เมษายน 2567 , 15 พฤษภาคม 2567 , 19 มิถุนายน 2567 ผลการวิเคราะห์คุณภาพน้ำ ดังตารางที่ 5

ตารางที่ 4 วิธีการตรวจวัดคุณภาพน้ำ

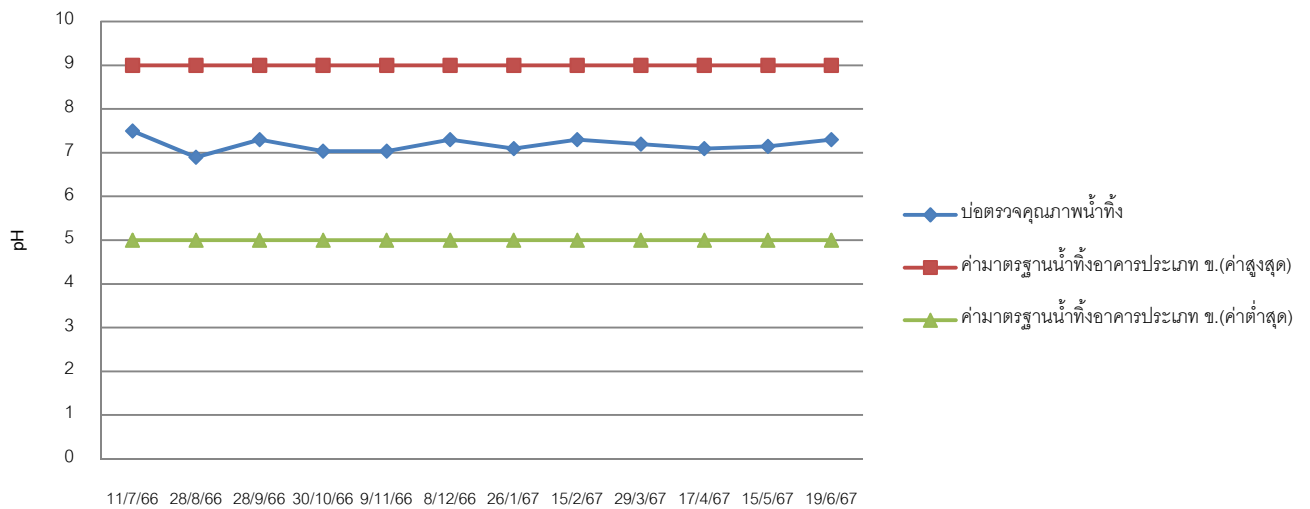
ดัชนีคุณภาพน้ำ	หน่วย	วิธีวิเคราะห์
pH	-	Electrometric
Suspended Solids	mg/l	Dried at 103-105 C
Total Dissolved Solids	mg/l	Dried at 103-105 C
Settleable Solids	mg/l	Tmhoff Cone
BOD	mg/l	,Azide Modification
Oil & Grease	mg/l	Partition-Gravimetric Method
Total Kjeldahl Nitrogen	mg/l	Kjeldahl Method
Sulfide	mg/l	Iodometric Method

ตารางที่ 5 ผลการตรวจวัดคุณภาพน้ำ

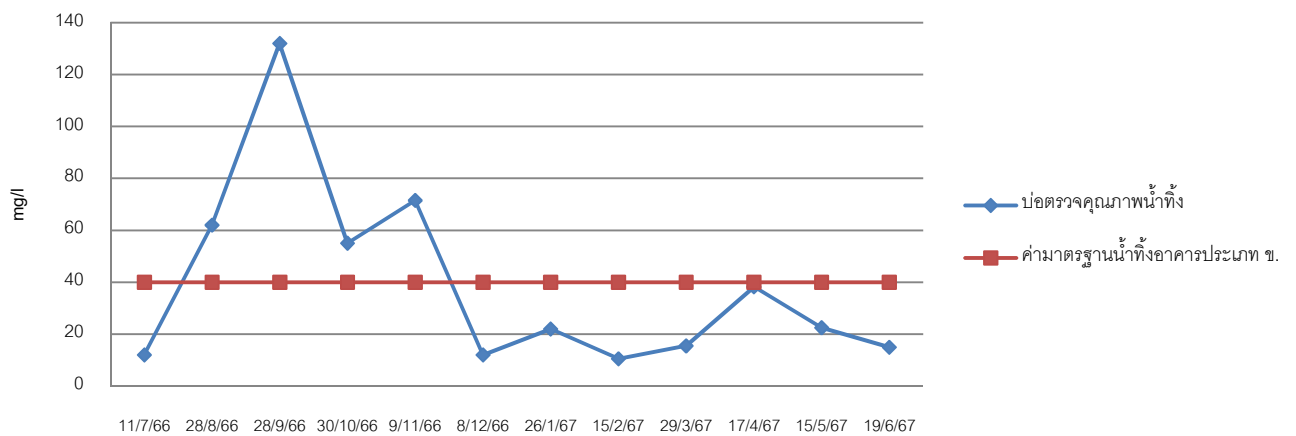
ดัชนีวิเคราะห์ คุณภาพน้ำ	ผลการวิเคราะห์คุณภาพน้ำ						ค่า มาตรฐาน*
	26 ม.ค.67	15 ก.พ.67	29 มี.ค.67	17 เม.ย.67	15 พ.ค.67	19 มิ.ย.67	
pH	7.10	7.30	7.20	7.10	7.15	7.30	5-9
BOD (mg/l)	20.8	9.20	12.0	26.6	20.4	16.0	≤30
SS (mg/l)	22.0	10.5	15.5	38.2	22.5	15.0	≤40
TDS (mg/l)	416	366	392	468	411	402	≤500
TKN (mg/l)	22.5	12.0	10.6	32.0	22.5	11.0	≤35
Fat Grease&Oil (mg/l)	1.85	0.95	0.65	2.15	2.04	1.0	≤20
Sulfide (mg/l)	<1.0	<1.0	<1.0	<1.0	<1.0	<1.0	≤1.0
Settleable Solids (mg/l)	<0.5	<0.5	<0.5	<0.5	<0.5	<0.5	≤0.5

หมายเหตุ : \*กำหนดมาตรฐานควบคุม การระบายน้ำทิ้งจากอาคารบางประเภท และบางขนาด ลงวันที่ 10 มกราคม 2537 (อาคารประเภท ข.)

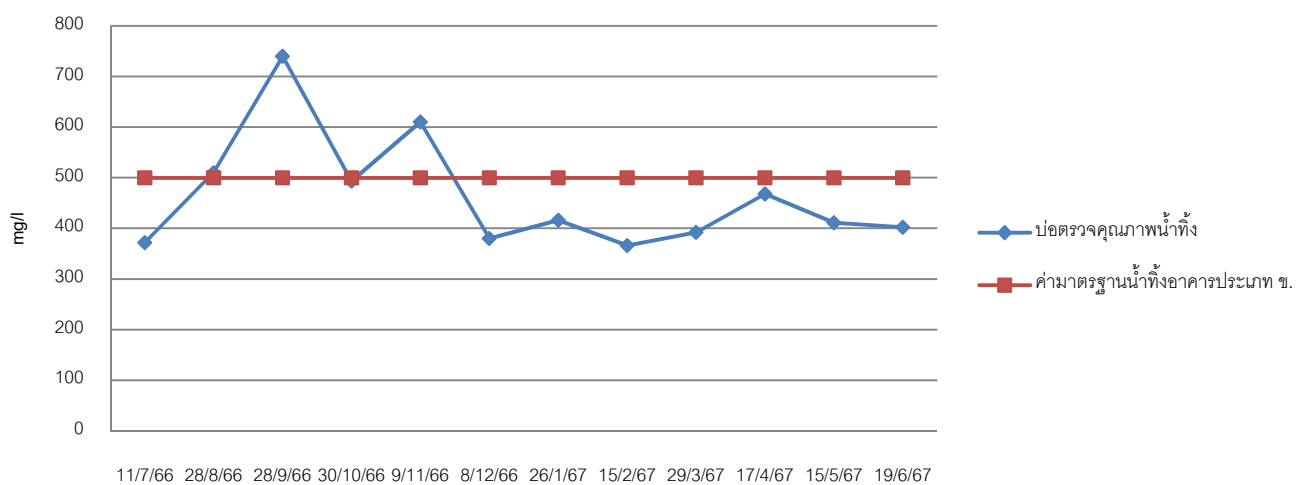
#### ค่าความเป็นกรด-ด่าง (pH)



#### ค่าตะกอนแขวนลอย (SS)

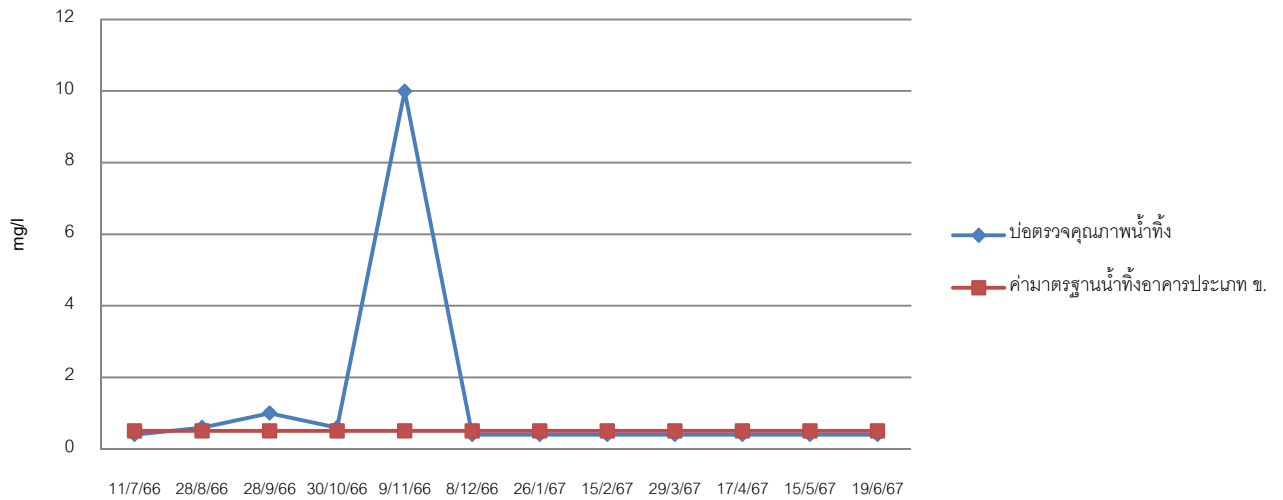


#### ค่าตะกอนละลาย (TDS)

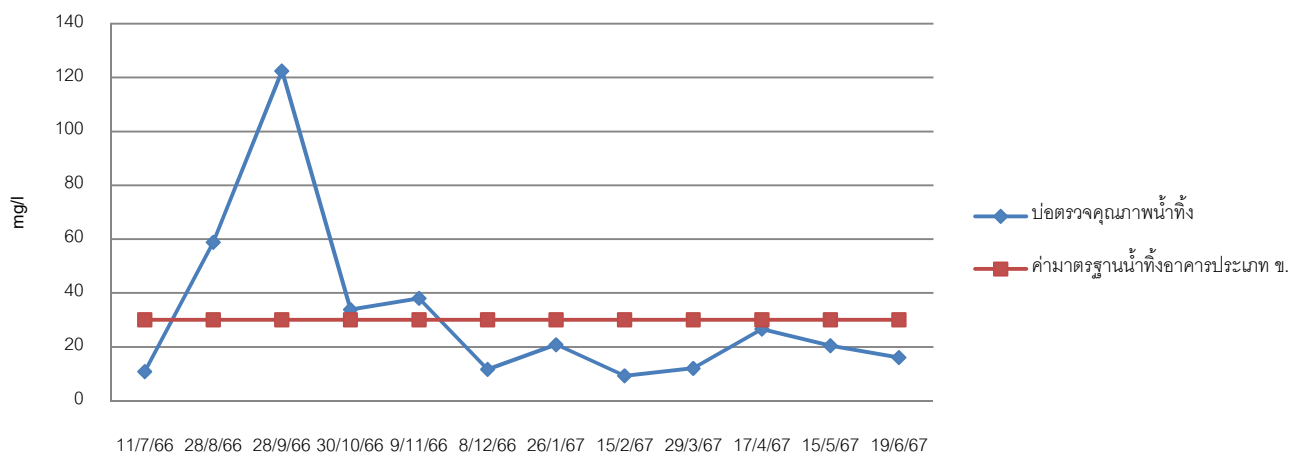


#### ภาพที่ 5 เปรียบเทียบผลการวิเคราะห์คุณภาพน้ำทิ้งที่บ่อตรวจคุณภาพน้ำ

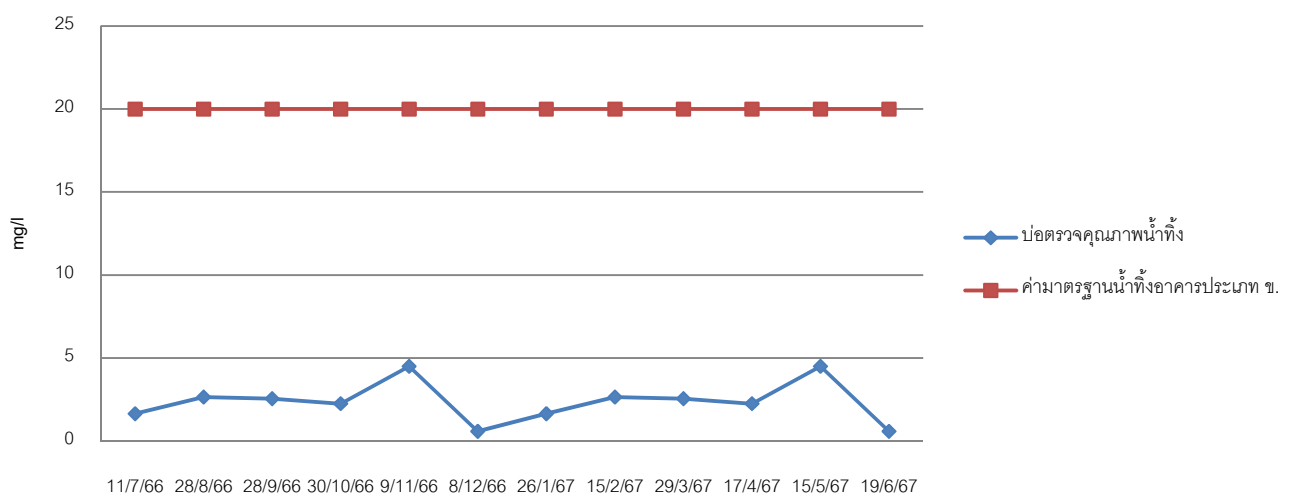
#### ค่าตะกอนจมตัว (Settleable Solids)



#### ค่าบีโอดี (BOD)

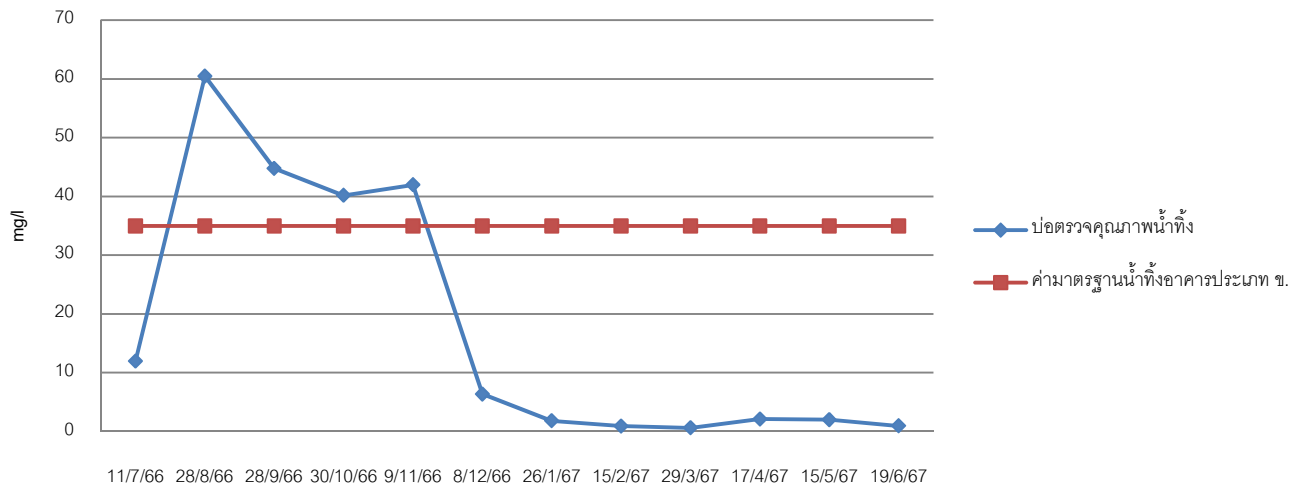


#### ค่าไขมันและน้ำมัน (Oil&Grease)

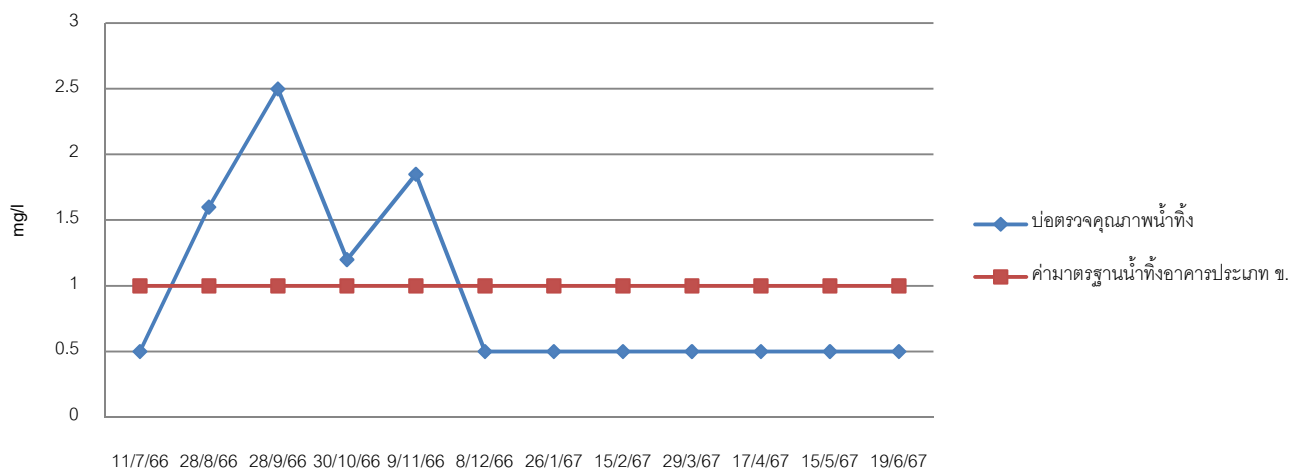


#### ภาพที่ 5 (ต่อ)

### ค่าไนโตรเจน (TKN)



### ค่าซัลไฟด์ (Sulfide)



### ภาพที่ 5 (ต่อ)

## 6.2 การติดตามตรวจสอบผลกระทบสิ่งแวดล้อม

### ตารางที่ 6 ตรวจสอบผลกระทบสิ่งแวดล้อม ของโครงการ

ดัชนีการตรวจสอบ	บริเวณที่ตรวจสอบ	ผลการตรวจสอบ
1. น้ำใช้	เส้นท่อประปา การจ่ายน้ำ	ไม่แตกและไม่รั่วซึม
	ถังเก็บน้ำใช้ใต้ดินและตาดฟ้า	สะอาด ไม่มีสนิม
	สภาพกายภาพน้ำ	ใส ไม่มีสี กลิ่น และไม่มีเศษซากใด ๆ
2. การใช้ไฟฟ้า	ห้องเครื่องไฟฟ้า และห้องเครื่องไฟฟ้าสำรอง	สภาพดีตรวจสอบใช้งานได้ปกติ
3. การจัดการขยะ	ถังขยะ	อยู่ในสภาพดี ไม่มีจุดรอยแตกรั่วซึม มีถุงดำรองรับ
	ห้องพักขยะรวม	สะอาดไม่มีกลิ่นเหม็นรบกวน ติดตั้งระบบปรับอากาศ และมีรางระบายน้ำ
	ปริมาณขยะ	ไม่มีขยะตกค้าง
4. การคมนาคม	พื้นที่จอดรถยนต์	ไม่มีการประกอบกิจกรรมอื่นที่ทำให้ที่จอดรถลดลง
	เส้นทางเดินรถ	รอบอาคารเป็นแบบทิศทางเดียว บนอาคารจอดรถและถนนทางตรงวิ่งออกพื้นที่โครงการเป็นแบบสองทิศทางสวนทางกัน
5. การป้องกันอัคคีภัย	ระบบเตือนภัยและป้องกันอัคคีภัย	อยู่ในสภาพดี พร้อมใช้งาน
6. การระบายน้ำ	บ่อพัก ท่อระบายน้ำ บ่อหน่วงน้ำ และบ่อดักขยะ	อยู่ในสภาพดี ไม่มีการอุดตัน มีตะแกรงดักขยะไว้ที่ปลายท่อ
7. ระบบบำบัดน้ำเสีย	ปริมาณการใช้ไฟฟ้า	ปกติ
	ปริมาณน้ำใช้ทุกกิจกรรม	ปกติ
	ปริมาณน้ำเสียที่เข้าระบบ	ปกติ
	การระบายน้ำทิ้งจากระบบ	ปกติ
	ปริมาณสารเคมีหรือสารสกัดชีวภาพที่ใช้	ปกติ
	การทำงานของระบบบำบัด	ปกติ
	การทำงานของเครื่องสูบน้ำ	ปกติ
	การทำงานของเครื่องเติมอากาศ	ปกติ
	การทำงานของเครื่องกวนสารเคมี	ปกติ
	เครื่องสูบลบตะกอน	ปกติ
	ปริมาณตะกอนส่วนเกินที่ต้องนำไปกำจัด	ปกติ
8. บั้ยและเครื่องหมายต่าง ๆ	ป้ายการหนีไฟ	อยู่ในสภาพดี พร้อมใช้งาน
	แผนผังเส้นทางหนีไฟ	อยู่ในสภาพดี พร้อมใช้งาน

### ตารางที่ 6 (ต่อ)

ดัชนีการตรวจสอบ	บริเวณที่ตรวจสอบ	ผลการตรวจสอบ
9 อุปกรณ์ดับเพลิง	เครื่องดับเพลิงแบบหิ้วได้	อยู่ในสภาพดี พร้อมใช้งาน
	หัวรับน้ำดับเพลิง	อยู่ในสภาพดี พร้อมใช้งาน
	สายฉีดน้ำดับเพลิงและตู้เก็บสายฉีด (FHC)	อยู่ในสภาพดี พร้อมใช้งาน
	ถังเก็บน้ำใช้และน้ำดับเพลิง	อยู่ในสภาพดี พร้อมใช้งาน
	หัวกระจายน้ำดับเพลิงอัตโนมัติ	อยู่ในสภาพดี พร้อมใช้งาน
	เครื่องสูบน้ำดับเพลิง	อยู่ในสภาพดี พร้อมใช้งาน
	ลิฟต์ดับเพลิง	อยู่ในสภาพดี พร้อมใช้งาน
	บันไดหนีไฟ เส้นทางหนีไฟและจุดรวมคน	พร้อมใช้งานและไม่มีสิ่งกีดขวาง
10.ระบบระบายอากาศ	ช่องระบายอากาศ หน้าต่าง ประตู	สภาพดี ไม่มีสิ่งกีดขวาง และล้างฝุ่นละอองสะสมที่พื้นทาง
	พัดลมระบายอากาศ	อยู่ในสภาพพร้อมใช้งาน
	ระบบ Cooling Tower	นำน้ำมาตรวจสอบหาเชื้อ Legionella spp. ไม่พบเชื้อทั้งในเดือน มีนาคม และ มิถุนายน 2567
11.ทัศนียภาพ	พื้นที่สีเขียว	ต้นไม้เจริญเติบโตดี มีความสวยงาม ริมรั้วโครงการมีการปลูกไม้แนวตั้ง ช่วยลดมลพิษ
	สภาพอาคาร	สะอาดและสีไม่ซีดจาง และมีต้นไม้ปกคลุมอาคารบางส่วนช่วยลดมลพิษทางอากาศ
12.ด้านความปลอดภัย	กล้องวงจรปิด	ติดตั้งไว้บริเวณภายในลิฟต์ทุกตัว ใช้งานได้เป็นปกติ